

## НОВОЕ – ЭКСКЛЮЗИВНОЕ ИЗДАНИЕ

# RXP®-X® Apex 300

Самый эксклюзивный высокопроизводительный гидроцикл на воде.

### ТЕХНИЧЕСКИЕ ХАРАКТЕРИСТИКИ

- Эксклюзивно доступно через предпродажный сертификат в течение ограниченного времени
- Rotax® 1630 ACE™ – двигатель 300
- Корпус T3-R™
- Лаунч-контроль
- Гоночное сиденье Ergolock™ R
- Гидравлический рулевой демпфер и измененная рулевая колонка
- Угловые подножки
- X-спонсоны
- Технический пакет: Аудиосистема BRP Premium, полноцветный дисплей с диагональю 7,8 дюйма и порт USB.
- Пакет Apex: карбоновый капот и зеркала. Эксклюзивное окрашивание ручек, ковриков, швов, лейблов, деталей. Подходящее пассажирское сиденье и чехол в комплекте



● НОВИНКА! Racing Green - зеленый

### ГРУЗОПОДЪЕМНОСТЬ И ОБЪЕМЫ

Количество мест	2
Грузоподъемность	182 кг
Топливный бак	70 л
Перчаточный ящик	9.7 л
Общий объем	143 л
Общий объем мест для хранения	153.7 л

### РАЗМЕРЫ

Длина (от бампера до бампера)	331.8 см
Ширина	125 см
Высота	111 см

### КОРПУС

Тип	T3-R™
Материал	Стекловолокно

### ФУНКЦИОНАЛЬНЫЕ ВОЗМОЖНОСТИ

- iBR – Интеллектуальная система торможения и заднего хода
- Extended VTS™ - система регулировки дифферента с расширенным диапазоном
- Ключ системы безопасности RF D.E.S.S.™
- Влагозащищенный отсек для телефона.
- LinQ® система крепления
- Широкоугольные зеркала
- Ручьяки руля с упорами для ладоней
- Накладки подножек
- Большая задняя платформа для купания
- Буксировочная петля

### ДВИГАТЕЛЬ ROTAX® 1630 ACE™ – 300

Мощность	300 л.с.
Система впуска	С наддувом и интеркулером
Рабочий объем	1,630 куб.см
Система охлаждения	Система охлаждения с замкнутым контуром (CLCS)
Система реверса	Электронная система iBR®*
Тип топлива	95 и выше
Система дросселя	iTC™ (интеллектуальная система управления дроссельной заслонкой)
Выхлопная система	D-Sea-Bel™ - система снижения уровня шума выхлопа

### ПАНЕЛЬ ПРИБОРОВ

Тип	Большой широкоформатный ЖК-дисплей с диагональю 7,8 дюйма.	
Основные функции	• BRP Connect	• Часы
	• Музыка	• VTS™
Индикатор режима системы iTC	• Погода	• Индикатор расхода топлива
	• Совместимость с Bluetooth	• Индикатор запаса хода
Индикатор режима системы iTC	• Спидометр	• Статистика скорости
	• Тахометр	• Индикатор моточасов
Индикатор режима системы iTC	• Спортивный режим	• Регулятор скорости
	• Режим экономии топлива ECO®	• Лаунч - запуска
Индикатор режима системы iTC	• Медленный режим	

### МАССА

Сухая масса	354 кг
-------------	--------

### ГАРАНТИЙНЫЕ ОБЯЗАТЕЛЬСТВА

Два года ограниченной гарантии BRP на гидроцикл

## RXP®-X® Apex 300

## ОСОБЕННОСТИ

**Карбоновый стиль**

Капот и зеркала полностью из карбона в сочетании с премиальными лейблами, наклейками и цветовой гаммой обеспечивают захватывающий дух внешний вид, соответствующий его впечатляющим характеристикам.

**Эксклюзивные особенности Apex**

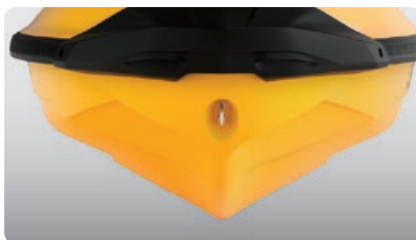
Единственная цветовая схема Apex дополняется подобранными по цвету ручьятками, пассажирским сиденьем и эксклюзивным чехлом для гидроцикла с логотипом Apex.

**Гидравлический рулевой демпфер и обновленная рулевая колонка**

Во-первых, в отрасли он переопределяет контроль водителя за счет уменьшения влияния воды; создавая прочное и предсказуемое ощущение, которое можно настроить в соответствии с предпочтениями гонщика. Усиленная рулевая колонка выдерживает высокие эксплуатационные нагрузки.

**Двигатель Rotax® 1630 ACE™ – 300**

Rotax 1630 ACE-300 — это самый мощный двигатель Rotax из когда-либо существовавших, обеспечивающий высокую эффективность и лучшее в своем классе ускорение.

**Корпус T3-R™**

Дизайн с глубоким V-образным вырезом обеспечивает непревзойденную управляемость и ускорение, а также новый уровень контроля на высокой скорости.

**Узкое сиденье Ergolock™ R**

Узкий профиль сиденья с глубокими карманами для коленей и революционно регулируемое сиденье, которое позволяет гонщикам сидеть на гидроцикле, как никогда раньше.